



Overview

GstarCAD Mechanical 2026





GstarCAD Mechanical 2026

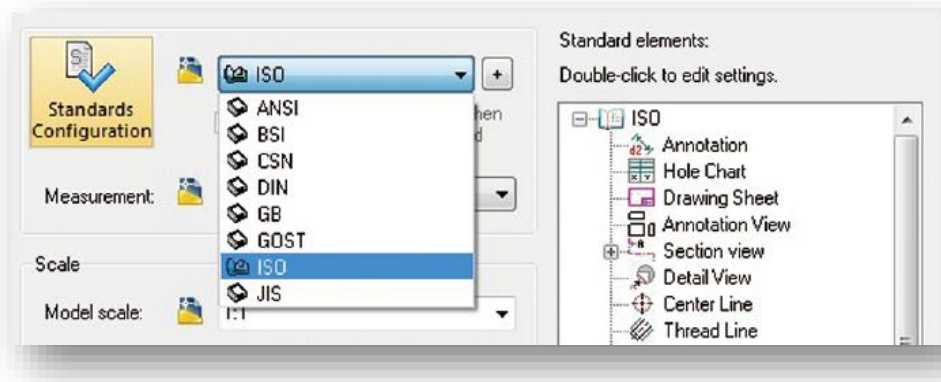
Manufacturing Solutions

설계 소프트웨어인 GstarCAD Mechanical 2026 은 기계 설계의 모든 분야를 다룹니다. 6(2002)부터 최신 버전(2018)까지 ACM 도면과 호환되며, 각국의 표준에 따른 최신 표준 부품 라이브러리, 기호 및 치수 도구를 제공합니다. 표준화된 기계 설계 도구는 설계자의 효율을 높이고 정확한 제품 아이디어를 완성하는 데 도움이 됩니다.

표준화와 효율성을 갖춘 기계 설계

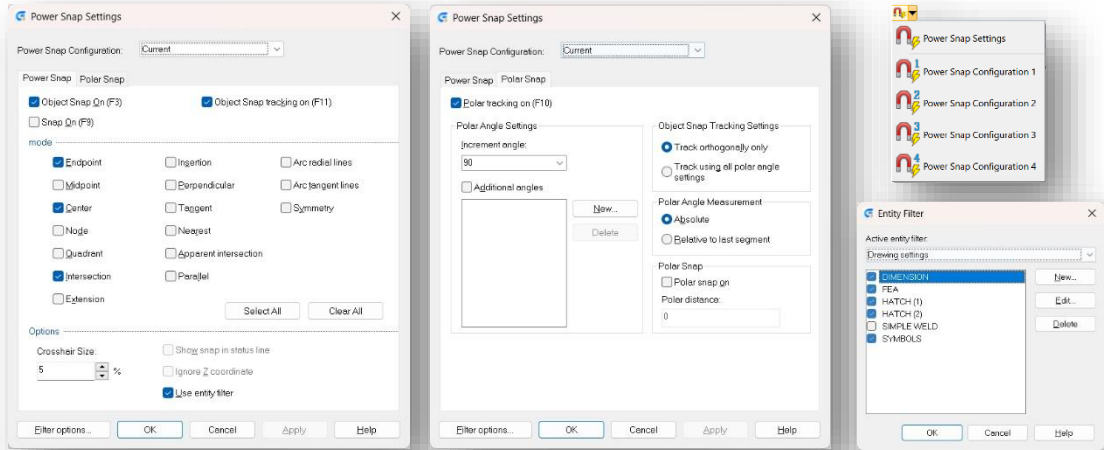
표준 기반

GstarCAD Mechanical 2026 은 ANSI/BSI/CSN/DIN/GB/GOST/ISO/JIS 처럼 강력하게 사용자 정의할 수 있는 국제 표준안을 제공하며, 이는 기계 설계 프로세스를 지속적으로 간소화함으로써 글로벌 시장에서 엔지니어가 설계 요건을 충족할 수 있게 합니다.



파워 스냅

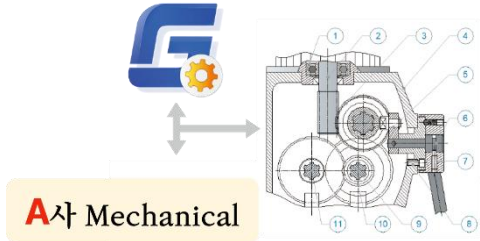
객체 스냅을 기반으로 하는 파워 스냅은 사용자가 객체의 정확한 위치를 지정할 수 있게 해줍니다. 파워 스냅을 통해 사용자는 객체 스냅과 극좌표 스냅의 네 가지 구성을 저장하여 다양한 용도에 맞게 사용할 수 있으며, 명령 실행 중 전환도 가능합니다. 또한 사용자는 도면 요소 필터를 이용하여 치수, 해치 등 도면 작성 시 필요하지 않은 객체를 스냅에서 무시하도록 설정할 수 있습니다.



양방향 포맷 호환성

원활한 데이터 출력

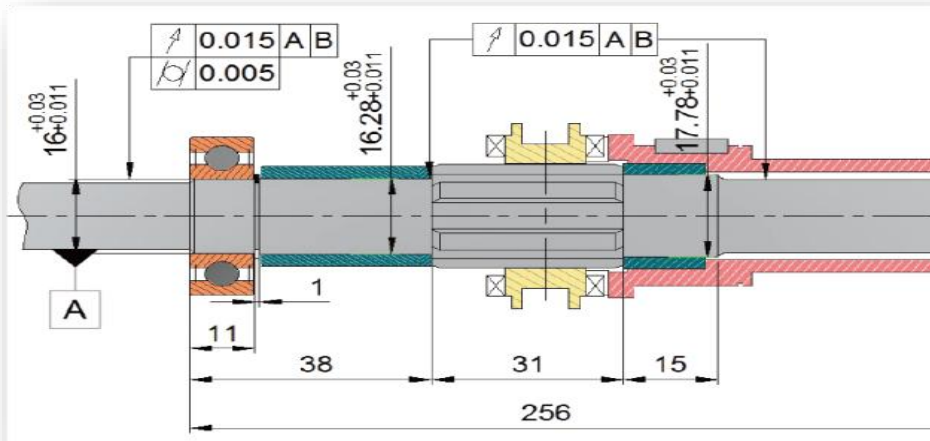
GstarCAD Mechanical 2026 은 ACM 도면의 전체 기본 데이터를 정확하게 읽고 표시할 수 있으며, 그 반대도 마찬가지입니다. 원활한 데이터 출력은 제목 블록, 품번 기호, 부품 리스트, BOM, 표면 텍스처, 형상 공차, 용접 기호 등을 포함합니다.



치수 도구 및 기호 주석을 사용하여 보다 수월해진 기계 문서화

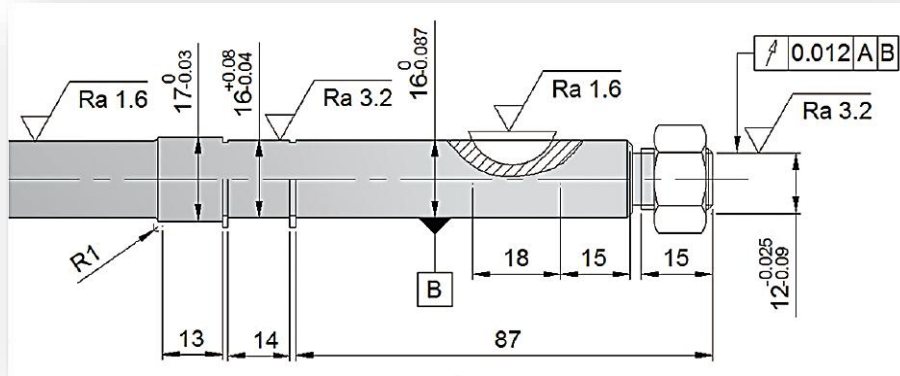
치수 도구

과워 치수 도구는 제조와 관련된 변수를 설정하여 치수를 쉽게 기입할 수 있게 하며, 공차 및 맞춤 리스트 정보를 통합합니다. 또한 다중 치수 도구는 적절한 간격을 두고 손쉽게 배치 치수를 생성할 수 있게 합니다. 치수 편집 도구는 치수를 빠르게 신축, 추가 또는 결합하고 검사할 뿐만 아니라 사용자가 치수를 정확하게 편집할 수 있도록 도와줍니다.



기호 주석

표면 텍스처, 피쳐 제어 프레임, 용접 기호, 데이텀 식별자 및 대상, 테이퍼 & 경사도, 모서리 기호 등과 같은 11가지 이상의 기호를 활용하여 주석 입력 시간을 단축할 수 있습니다. 또한 사용자는 새로 생성된 기호를 기호 라이브러리에 추가할 수도 있습니다. 기호는 대상 객체나 치수에 부착할 수 있으며 자동으로 이동 또는 크기가 조정되어 도면에 적용됩니다.

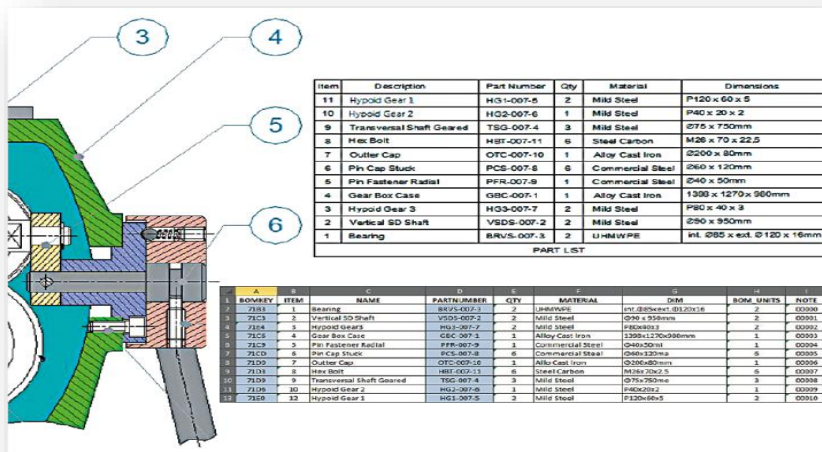


정확한 데이터 관리

BOM 데이터, 품번 기호 및 리스트

BOM은 부품의 특징을 종합적으로 보여줍니다. 부품의 모든 데이터 정보를 조정하고 전역 변수의 변화를 제어할 수 있습니다. GstarCAD Mechanical 2026은 DWG 파일에서 BOM 데이터를 추출하여 더 나은 재사용을 지원하며, 보다 효율적이고 정확한 설계 데이터의 교환과 설계 및 제조 작업 그룹 간의 빠른 협업을 가능하게 합니다.

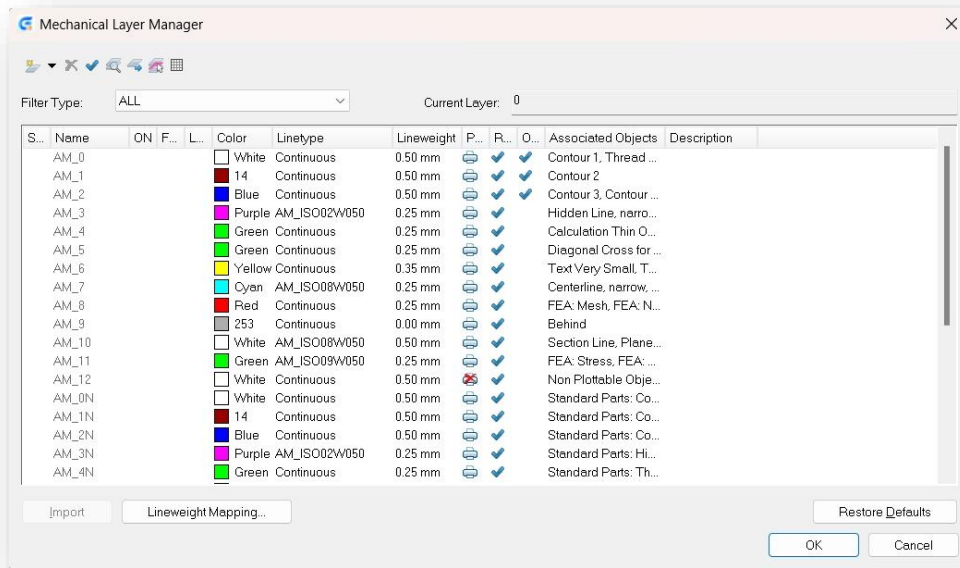
품번 기호 및 리스트 기능은 기계 부품과 연관되어 있으며, 감지된 부품 정보가 변경될 때 업데이트되므로 기록 및 인식, 분류로 인한 일부 잘못된 정보의 비용을 절감할 수 있습니다.



다양한 기계 도구와 실용적인 기능

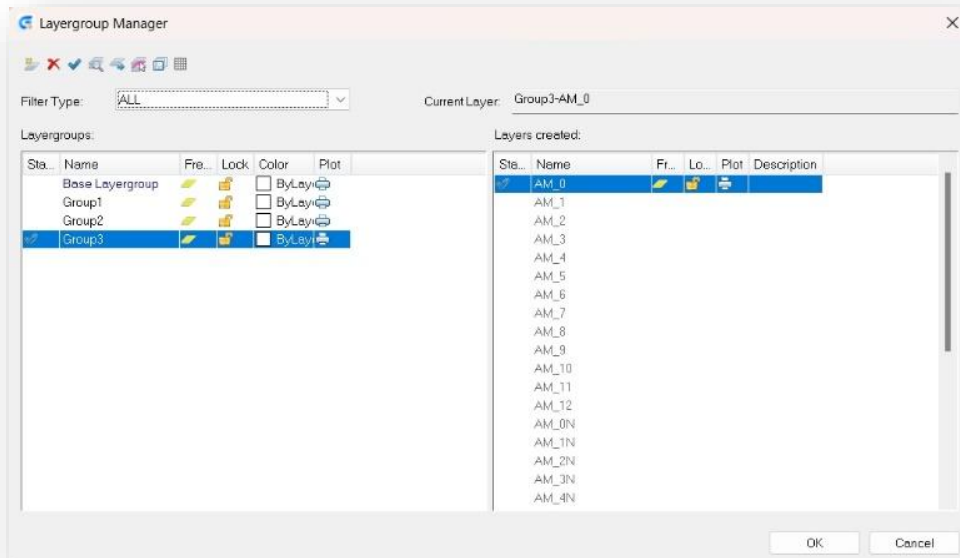
Mechanical 도면층 관리자

GstarCAD Mechanical 2026 에는 다양한 객체와 관련된 31 개의 사전 구성 Mechanical 도면층이 제공됩니다. Mechanical 도면층 관리자를 사용하면 색상, 선종류, 선가중치와 같은 도면층의 속성을 조정하고 사용자 정의된 새 도면층을 작성할 수 있습니다. 형상 및 객체를 작성할 때 미리 정의된 도면층이 자동으로 활성화되며 해당 도면층으로 작성되므로 도면 작성 프로세스가 한층 더 편리해집니다.



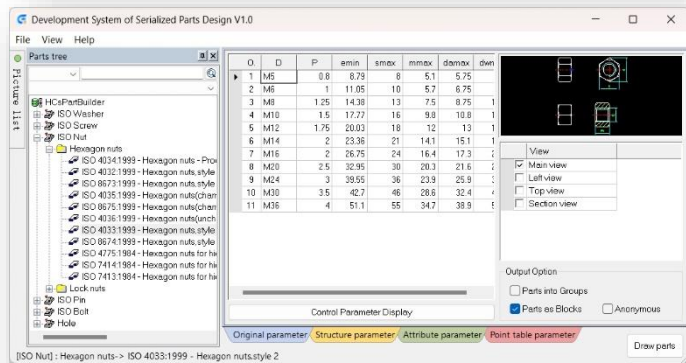
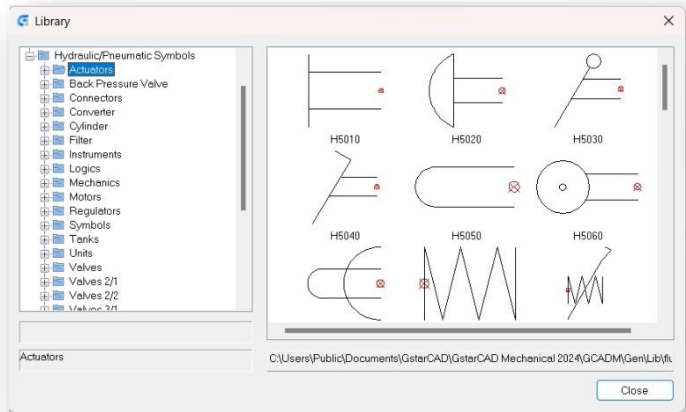
도면층 그룹 관리자

보다 복잡한 도면을 위해, GstarCAD Mechanical 은 도면층 그룹 관리자를 제공하여 여러 도면층 그룹을 생성할 수 있으며 각 도면층 그룹에는 Mechanical 도면층 세트가 포함됩니다. 또한 사용자가 설계 작업을 조직하고 단순화하는 데 도움이 되는 가시성 향상, 이동, 강조 표시 등의 도구가 제공됩니다.



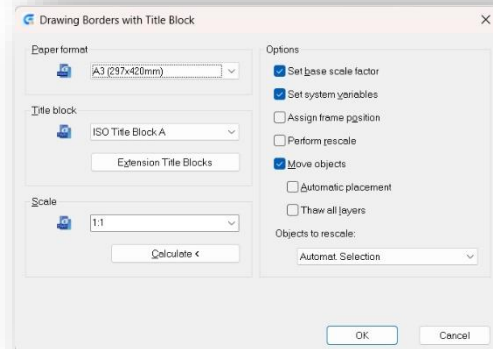
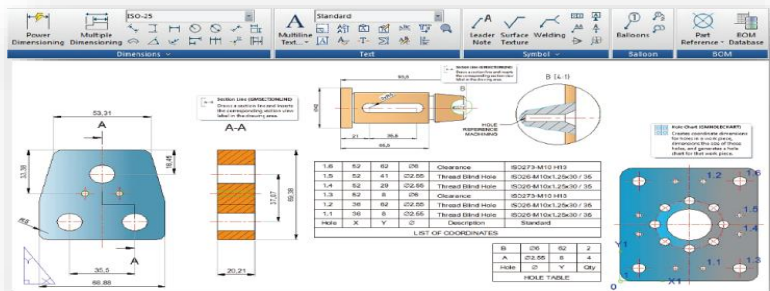
그 외 지원하는 주요 기능

- ★ 일련화된 부품 설계 시스템
- ★ 라이브러리
- ★ 치수 편집 도구
- ★ 지시선 도구
- ★ 모깎기 및 모따기 도구
- ★ 웨이브 선, 스마트 라인, 대칭선
- ★ 면적 계산
- ★ 통계 블록
- ★ X,Y 축척, 한 점에서 끊기, 1/4 대칭
- ★ 동적 연장 및 객체 결합
- ★ 샤프트 설계 및 스프링 설계
- ★ 슈퍼 카드



클릭 몇 번으로 자동 생성

- ★ 상세 뷰
- ★ 뷰 축척
- ★ 단면 선
- ★ 해치
- ★ 제목 및 경계
- ★ 연관 구멍 도표
- ★ 맞춤 리스트
- ★ 중심선 및 구성선
- ★ 직사각형 작성
- ★ 치수 배열



새로운 기능 및 개선 사항

직사각형 시리즈 기능 재구성

직사각형 및 사각형 생성 옵션으로 구성된 직사각형 시리즈 기능을 재구성하여 성능과 안정성이 향상되었습니다. 상호작용 로직을 최적화하고, 데이터 저장 방식 및 대화식 작업 전반에서 AutoCAD Mechanical 과의 완전한 호환성을 구현했습니다.

관성 모멘트 기능

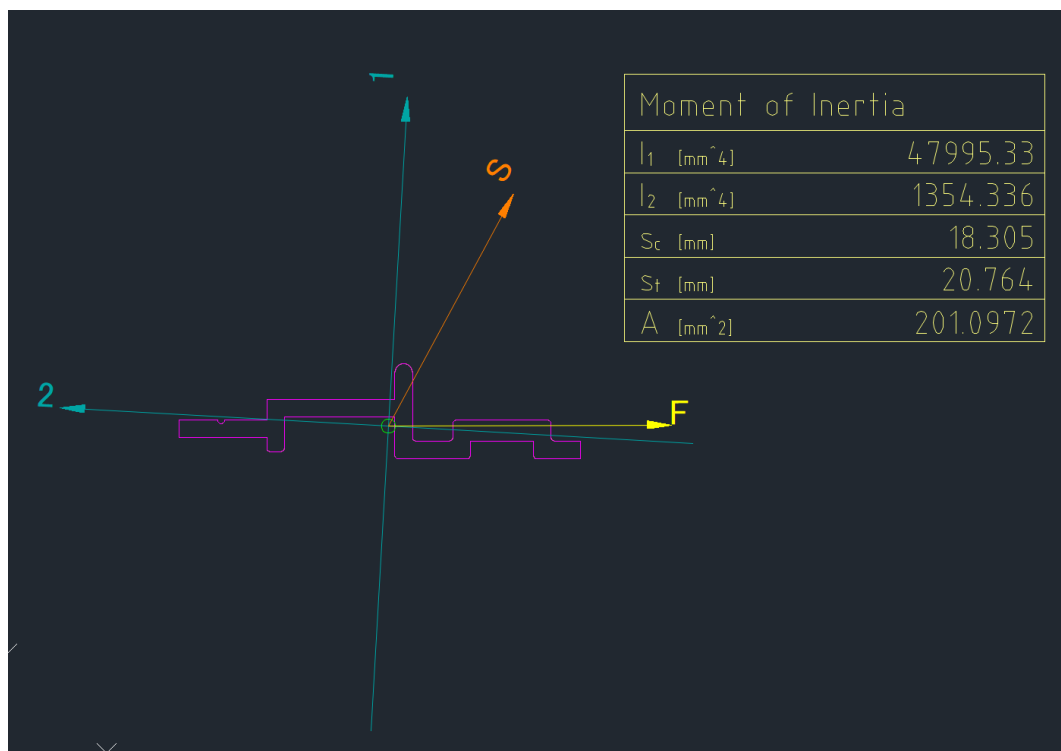
전문적인 관성 모멘트 계산 기능이 추가되었습니다. 사용자 정의 하중 각도를 지원하며, 계산 결과 출력과 연관 편집이 가능하고, 계산 과정과 데이터 형식은 AutoCAD Mechanical 과 완전히 호환됩니다.

빔 계산 기능

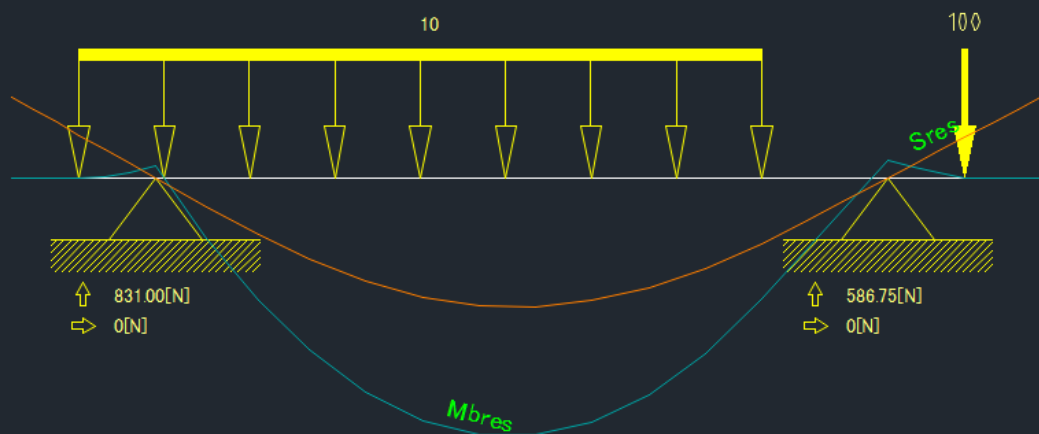
빔 계산 기능이 추가되어 여러 지지 유형과 하중 유형의 혼합 계산을 지원합니다. 휨 모멘트 선과 처짐선을 자동으로 생성하며, 안전계수, 항복점, 탄성계수 등 전문 데이터가 포함된 계산 테이블을 출력할 수 있습니다. 작업 프로세스와 데이터 형식은 AutoCAD Mechanical 과 완전히 호환됩니다.

보고된 문제 해결

전 세계 사용자들이 보고한 문제들을 해결하고 수정하여 성능과 안정성이 개선되었습니다.



Moment of Inertia	I1	[mm ⁴]	47995.33
Moment of Inertia	I2	[mm ⁴]	1354.336
Moment of Inertia	Ieff	[mm ⁴]	20627.80
Max. Border Dist.		[mm]	20.764
Safety Factor			10.509
Yield Point		[N/mm ²]	235.00
E-Modulus		[N/mm ²]	210000.00
Material			S235JR
Max.Deflection	S1	[mm]	0.009398401
Max.Bending Moment	Mb1	[Nm]	1.32
Max.Deflection	S2	[mm]	0.004463905
Max.Bending Moment	Mb2	[Nm]	22.18
Max.Stress	Res.	[N/mm ²]	22.361
Max.Deflection	Sres	[mm]	0.01040463
Max.Bending Moment	Mbres	[Nm]	22.21
Scale for Defl. Line			2397:1
Scale for Bending Mom. Line			2.2454:1





GstarCAD Mechanical 2026

<https://www.gstarcad.co.kr>

영업문의 : 02-857-0974

기술문의 : 1566-1605